



# **GEZONDE ZORG** GEZONDE REGIO

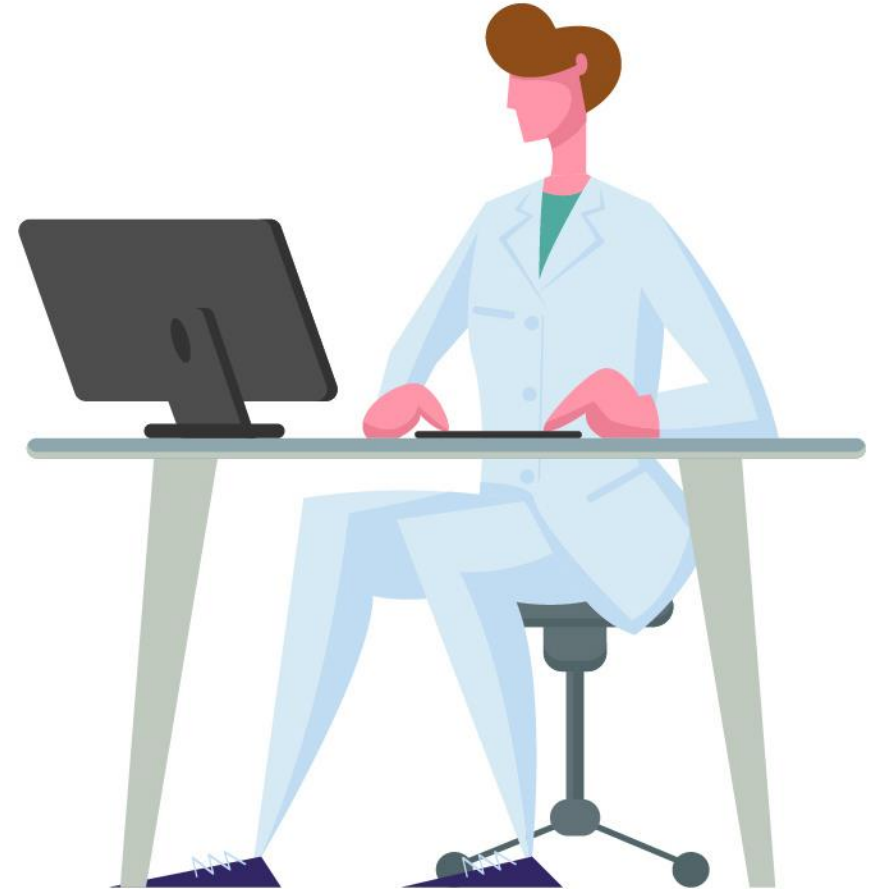
Instructie huisartsen Kennisregels

**CVRM: tussen wal en schip (TWES)**

*(versie 1.6 – januari 2023)*

# Inhoud

- Achtergrond kennisregel
- Technische briefing
- FAQ & Tips voor gebruik
- Inclusie criteria
- Contact informatie



# ACHTERGROND KENNISREGEL

<b>Live gang kennisregel:</b>	oktober 2022
<b>Getest door:</b>	Wantveld
<b>Titel:</b>	CVRM tussen wal en schip (TWES)
<b>Aanleiding tot ontwikkeling:</b>	Steeds vaker worden patiënten na een cardiovasculair event voor cardiovasculair risico management terugverwezen naar de eerste lijn. Echter niet alle terugverwezen patiënten komen terecht in het zorgprogramma CVRM of Diabetes, zij vallen mogelijk tussen wal en schip.
<b>Doel kennisregel:</b>	Voorkomen dat terugverwezen CVRM patiënten ten onrechte niet worden opgenomen in een zorgprogramma.
<b>Uitkomst kennisregel:</b>	<ul style="list-style-type: none"><li>- Alle patiënten die recht hebben op CVRM, krijgen ook daadwerkelijk toegang daartoe.</li><li>- De hoop is dat hiermee toekomstige cardiovasculaire events voorkomen worden.</li></ul>



# TECHNISCHE BRIEFING

We nemen je mee door het klikpad in MedicomSmart



# Voorbeeld lijst: Tussen wal en schip (CVRM)

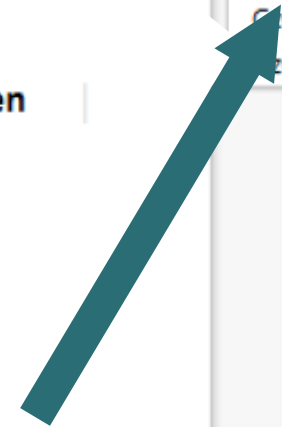
Casefinding

Richtlijn  
Signalen INSZO ▼

Type  
Alle typen ▼

Signaal  
Alle signalen

- Alle signalen
- GzGr - 'Tussen wal en schip'
- GzGr - PAV: perifeer arterieel vaatlijden
- GzGr - POB: pijn op de borst



**Naam** ▼

**Signalen**

**Richtlijn** ▼

**Omschrijving**



[< terug naar MedicomSmart](#)

# Casefinding

Richtlijn:  Type:  Signaal:

ZOEKEN

8 patiënten met Signalen INSZO signaal : GzGr - 'Tussen wal en schip'

Naam	Signalen
Mw.	1
Dhr.	1
Dhr.	1
Dhr.	1
Dhr.	1
Mw.	1
Dhr.	1
Dhr.	1

Richtlijn	Omschrijving	Status

TOEWIJZEN

Laatste update: 24 oktober 2020 05:45





[< terug naar MedicomSmart](#)

# Casefinding

Richtlijn:  Type:  Signaal:

ZOEKEN

12 patiënten met Signalen INSZO - GzGr signaal : GzGr - 'Tussen wal en schip'

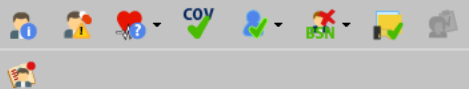
Naam	Signalen
	1
	1
	1
	1
	1
	1
	1
	1
	1
	1
	1
	1

Signalen Dhr. richtlijn Signalen INSZO - GzGr

Richtlijn	Omschrijving	Status
INSZO	GZGR - CVRM: tussen wal en schip	Actief

TOEWIJZEN

Laatste update: 24 juni 2021 20:04



Actieve kennisregels

Richtlijn	Omschrijving	Status
CVRM	Bloeddrukcontrole is gewenst.	Actief
CVRM	Overweeg acetylsalicylzuur + PPI te starten.	Actief
CVRM	Controleer LDL in het kader van CVRM.	Actief
<b>INSZO</b>	<b>GZGR - CVRM: tussen wal en schip</b>	<b>Actief</b>
x_Ketenzorg	Niet alle indicatoren voor Ketenzorg Astma zijn voldoende recent ingevuld.	Actief
x_Ketenzorg	Overweeg inclusie in Ketenzorg HVZ (CVRM).	Actief

## Details

## Advies:

Geen hoofdbehandelaar CVRM of hoofdbehandelaar is onbekend

## Context:

(2106B) INSZO\_1.1





## Protocol: MedicomSmart: registratie behandel CVRM

CvrM

### CvrM

Registreer de behandelaar en/of ketenzorg bij deze patient

Hoofdbehandelaar CVRM

- Huisarts  
 Specialist  
 Overig / Onbekend

Deelname ketenzorgprogramma CVRM <sup>i</sup>

- Ja  Nee

### Informatie Grafiek

Klik op een vraag voor meer informatie.

### Samenvatting voor journaal

Subjectief

Objectief

Evaluatie

Plan

Contacttype

Consult

2106B/21F2

Vorige

Volgende

Minerva  
Health Base - Zorgprotocollen

Protocol opslaan

Afdrukken

# Verwerken of onderdrukken kennisregel

## Kennisregel verwerken

Bij deze kennisregel is een automatische “afhandeling” mogelijk. De kennisregel wordt verwerkt als een patiënt naar aanleiding van het signaal wordt verwerkt en geregistreerd in Medicom.

## Kennisregel onderdrukken

Komt de patiënt (nog) niet in aanmerking voor CVRM dan kan deze worden onderdrukt door op het belletje te klikken.

Vervolgens verschijnt er een protocol Kennisregel onderdrukken, de gegevens die hierin worden ingevuld zullen verwerkt worden in het journaal bij de episode die geselecteerd is.

## Het streven van deze kennisregel

De voorselectie is geen verplichting maar een hulpmiddel. Het zou bijvoorbeeld mooi zijn als je als praktijk de lijst jaarlijks een keer tot op 0 afhandelt/onderdrukt. Optimale advies frequentie is afhandelen per kwartaal.



The screenshot shows a web interface for the 'Kennisregel onderdrukken' (Suppress knowledge rule) form. At the top, there is a blue header bar with 'INSZO' on the left and 'GZGR - CVRM: tussen wal en schip' on the right. Below the header, the title 'Kennisregel onderdrukken' is displayed with a close button 'x' on the right. The form contains several sections: 'Periode' with radio buttons for '3 maanden', '6 maanden', '12 maanden' (selected), and 'voor altijd'; 'Toelichting' with a large empty text area; and 'Episode' with a dropdown menu showing 'Kies een episode...'. At the bottom right, there are two buttons: 'ANNULEREN' and 'ONDERDRUKKEN'. A green circular logo with a white 'G' is visible in the bottom left corner of the page.

# INCLUSIE CRITERIA



- Geen hoofdbehandelaar CVRM of hoofdbehandelaar is onbekend
- Actieve episode K89, K90.03 of K92.01 en registratie hoofdbehandelaar CVRM is specialist >6 maanden geleden
- Actieve episode K74, K75 of K76 en registratie hoofdbehandelaar CVRM is specialist >15 maanden geleden
- Registratie hoofdbehandelaar DM >12 maanden geleden
- Hoofdbehandelaar DM onbekend
- Registratie hoofdbehandelaar OZ >12 maanden geleden
- Registratie geen ketenzorg CVRM >12 maanden geleden



# FAQ

## Waar staat FAQ voor?

Dit staat voor Frequently Asked Questions.

## De kennisregel is leeg wat betekent dit?

Er zijn op dat moment geen patiënten die voldoen aan de inclusie criteria van deze kennisregel. Er zijn op dat moment dus geen patiënten die op dit onderdeel extra aandacht nodig hebben.

# TIPS VOOR GEBRUIK

- De voorselectie is geen verplichting maar een hulpmiddel. Het zou bijvoorbeeld mooi zijn als je als praktijk de lijst jaarlijks een keer tot op 0 afhandelt/onderdrukt. Optimale advies frequentie is afhandelen per kwartaal.
- Deze kennisregel kan behandeld worden door de POH in overleg met de huisarts.



*Na gebruik van de kennisregel zelf een tip?  
Deel je tip via [info@gzqr.nl](mailto:info@gzqr.nl)*



# Meer weten?

Neem contact op met:

- AlphenOpÉénLijn – Daisy de Jong ([daisy.de.jong@aoel.nl](mailto:daisy.de.jong@aoel.nl))
- Rijncoepel – Jamie Pater ([pater@rijncoepel.nl](mailto:pater@rijncoepel.nl))
- Zorggroep Katwijk - Jannette Roubos ([j.roubos@zgkatwijk.nl](mailto:j.roubos@zgkatwijk.nl))
- Zorggroep Voorhout – Warmond - Jannette Roubos ([j.roubos@zgkatwijk.nl](mailto:j.roubos@zgkatwijk.nl))

